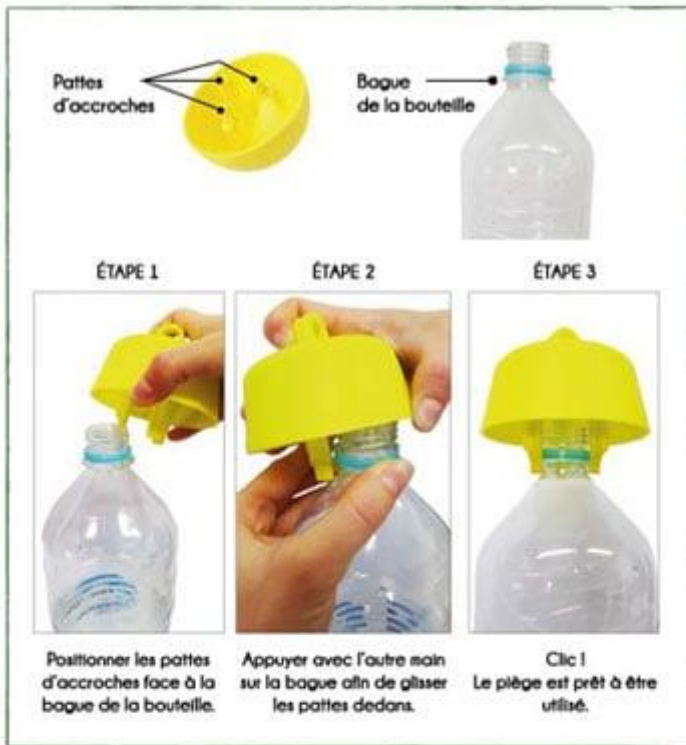


Bouchon TAP TRAP



Guêpes et Frelons



Mouches communes



Mouches des fruits
Ceratitis capitata



Mouches des oliviers
Bactrocera oleae



Conseils d'utilisations

Pour protéger les arbres fruitiers, les bouteilles doivent être placées au sud-ouest de l'arbre, à une hauteur du sol d'environ 2 m. Pour une couverture optimale, mettre une bouteille-piège par arbre (bien exposé au soleil).

Il est très important de mettre en place les bouteilles-pièges à partir des premiers jours de soleil de printemps, de façon à capturer les insectes reproducteurs.